

Ge Fu

Geräte- / Fuhrparkabrechnung

Verwaltung und Abrechnung des Geräte- und Fuhrparks

Die Abrechnung erfolgt nach

- Stundeneinsatz
- Tageseinsatz
- Gefahrenen KM
- und bei Standortwechsel (Versandscheinmethode)

Auswertungen

- Kostenstellen - Übersichten
- Geräte - Übersichten
- Geräte - Statistiken

Kurzbeschreibung und Leistungsübersicht

Leistungsumfang der Ge-Fu

Die Geräte- / Fuhrparkabrechnung verwaltet rationell den Einsatz und die Planung des Geräte- und Fuhrparks. Die Abrechnung ist über eine Schnittstelle mit der Kosten- / Leistungsrechnung verbunden.

Das Berichtswesen über den Einsatz des Geräte- / Fuhrparks erfolgt über Stunden- oder Tagesberichte. PKW und Busse können über Fahrtennachweise (Km-Bericht) abgerechnet werden. Den Kostenstellen fest zugeordnete Geräte (beispielsweise Kräne oder Bauwagen) können über Versandscheine (Standortwechsel) verrechnet werden.

Je Gerät legen Sie einen Stammsatz mit allen erforderlichen Angaben an. Sie können pro Gerät eigene Verrechnungssätze anlegen oder Sie übernehmen die lt. BGL vorgegebenen Werte. Über Kostenstellen- / Kostenartenangabe stellt das Programm die Schnittstelle zur KLR her.

Über Informationsprogramme können Sie jederzeit Auskunft über den Standort von Fahrzeugen und Geräten abrufen, wahlweise als Bildschirmauskunft oder als Liste. Über Versandgeräte erhalten Sie eine gesonderte Auskunft nach Versandscheinen.

Der Monatsabschluß beinhaltet einen vorhergehenden Prüflauf der Versandscheine mit Listung. An Ergebnissen erhalten Sie u.a. eine Aufstellung über den Geräte-Einsatz detailliert nach Kostenstellen-Nummern und nach Geräte-Nummern sowie eine Standortliste der Versandgeräte.

Wie alle kaufmännischen Softwaremodule ist die Geräte- / Fuhrparkabrechnung mandantenfähig, so daß Sie für mehrere Firmen die Software nutzen können.

Das Konzept

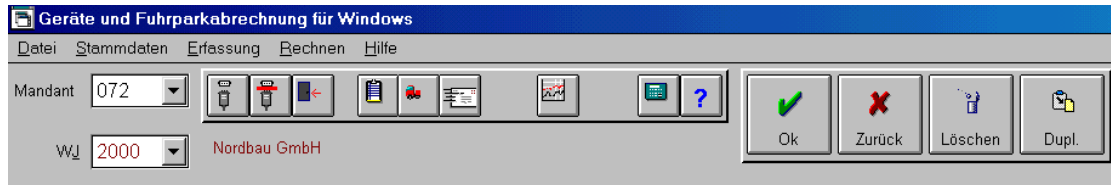
Unsere Vorstellung von einem modernen und anwenderfreundlichen Konzept haben wir wie folgt umgesetzt:

Sie haben die Möglichkeit, mit einem Vorrat von Stammdaten zu arbeiten wie beispielsweise Gerätestammdaten, Kostenstellen etc.

Die Ge-Fu benutzt die grafische Oberfläche von MS-Windows und kann sowohl auf einem Einzelplatz-PC als auch im Netzwerk unter Novell oder Windows-NT eingesetzt werden. Das Programm arbeitet nach dem modernen Client-Server-Prinzip und kann Datenbanken verschiedener Hersteller ansprechen und bedienen. Damit ergibt sich für den Anwender eine hohe Investitionssicherheit durch Unabhängigkeit in bezug auf die Hardware und die Datenbank-Software.

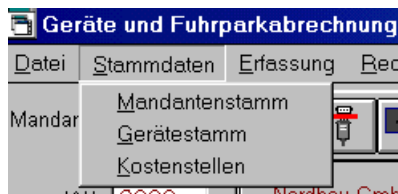
Kurzübersicht über den Leistungsumfang der Ge-Fu:

Nachdem Sie sich an die Datenbank angemeldet haben, erscheint folgendes Bild:



Die Ge-Fu ist durch die Menü-Leisten in die oben angezeigten Themen gegliedert.

Die Menü-Leiste der Stammdaten enthält folgende Punkte:



Mandantenstamm

Kennzeichen	Prozente	
1	<input type="text" value="100,00"/>	Währung <input type="text" value="D-Mark"/> Umrechnungsfaktor <input type="text" value="1,9558300"/> akt. Wirtschaftsjahr Anfang 01.01.2000 Ende 31.12.2000
2	<input type="text" value="100,00"/>	
3	<input type="text" value="100,00"/>	
4	<input type="text" value="100,00"/>	
5	<input type="text" value="100,00"/>	
6	<input type="text" value="100,00"/>	
7	<input type="text" value="100,00"/>	
8	<input type="text" value="100,00"/>	

Unter Kennzeichen 1 – 8 können Sie verschiedene Prozentsätze eintragen. Im Geräte-stamm kann in der Bewertung für Afa und Reparatur auf die Prozentsätze des Mandan-tenstammsatzes zurückgegriffen werden.

Als Währung können Sie DM oder EURO wählen, entsprechend rechnet das Programm in der ausgewählten Währung.

Das Wirtschaftsjahr wird mit Anfang/Ende informativ angezeigt.

Im Hauptmenü der Ge-Fu können Sie die Wirtschaftsjahre wechseln, die Ge-Fu benutzt den WirtschaftsjahresStammsatz der W-FiBu (Finanzbuchhaltung).