



Kosten- / Leistungsrechnung mit

- Controlling der Baustellen
- der Hilfskostenstellen
- der Gemeinkostenstellen

- Umlagenrechnung
- Interne Leistungsverrechnung

- Deckungsbeitragsrechnung

- Cheflisten

- Kostenstellenübersichten

Leistungsumfang und Kurzbeschreibung

Wir freuen uns, daß wir Ihnen unser Softwareprodukt, die KLR (**Kosten- Leistungsrechnung**), vorstellen können. Das Programm wurde praxisorientiert entwickelt und soll als Informationssystem das Baustellencontrolling erleichtern.

Leistungsumfang der KLR

Informationsprogramme ermöglichen Ihnen den schnellen Zugriff auf aktuelle Baustellenstände, wahlweise über den Bildschirm oder als Liste. Durch Zuordnungen der Baustellen beispielsweise zu Unternehmensbereichen, Abteilungen, Sparten und Bauführern können beliebig Übersichten (Cheflisten) abgerufen werden.

Kernstück der **KLR** ist das KLR-Raster (Stammdaten Kosten-Positionen). Mit Hilfe dieses Rasters, das Sie selbst entwerfen und auf Ihren Betrieb abstimmen können, bestimmen Sie die Rechen- und Funktionsweise der Auswertung. Maximal können Sie die Kostenstellen über drei verschiedene Raster organisieren, beispielsweise können die Gemeinkostenstellen als Raster 1 aufgebaut werden, die Hilfskostenstellen als Raster 2 und die Hauptkostenstellen (Baustellen) als Raster 3.

Vorraussetzung ist eine Organisation der verschiedenen Kostenstellennummern- bereiche, beispielhafte Kostenstellennummernvergabe für 3 verschieden Raster:

- 1. Raster **500000 - 599999** Gemeinkostenstellen
- 2. Raster **600000 - 699999** Hilfskostenstellen
- 3. Raster **700000 - 799999** Hauptkostenstellen (Baustellen)

oder Sie benötigen nur 1 Raster

000000 – 999999 für alle Kostenstellen

Im KLR-Raster können Zeilen über die Statusangabe unterschiedliche Funktionen ausüben. Folgende Statusangaben sind möglich:

Status 0 oder blank	Wertezeilen Fibu-Buchungen, Interne Verrechnungen
Status 2	Umlagenbelastungen
Status 3	Summenzeilen
Status 5	Umlagen-Entlastungen
Status 6	Deckungsbeitrags-Stundensätze

Werden Umlagenzeilen eingerichtet, können Sie über den Umlagenstammsatz die Umlagen-Ermittlung bearbeiten, indem Sie dem Programm mitteilen, welche Hauptkostenstellen (Baustellen) mit einem Prozentsatz belastet werden sollen und in welchen Gemein- oder Hilfskostenstellen die Entlastung erfolgen soll.

Mit Hilfe der Schnittstellen zur Finanzbuchhaltung, zur Lohn- / Gehaltsabrechnung, der Geräte- / Fuhrparkabrechnung werden die KLR-Buchungen erstellt. Über die Interne Leistungsverrechnung können Sie Leistungsstände, Abgrenzungen, Umbuchungen etc. zusätzlich erfassen.

Alle Listen können Sie wahlweise ausdrucken oder am Bildschirm ansehen:

- Baustellenauswertungen
- Baustellenübersichten (Cheflisten)
- Abstimmlisten
- Kostenstellenjournale

Der Einzelkostenstellennachweis (das ist die Zusammenstellung der Aufwendungen und Erlöse pro Kostenstellen) beinhaltet die Monatswerte der letzten drei Monate, den aufgelaufenen Jahreswert sowie den Wert seit Baubeginn, mit Betrag und Menge.

In Zeilen, die mit Mengen bebucht sind, ermittelt das Programm Durchschnittssätze.

Die KLR ist mandantenfähig und verwaltet beliebig viele Wirtschaftsjahre.

Das Konzept

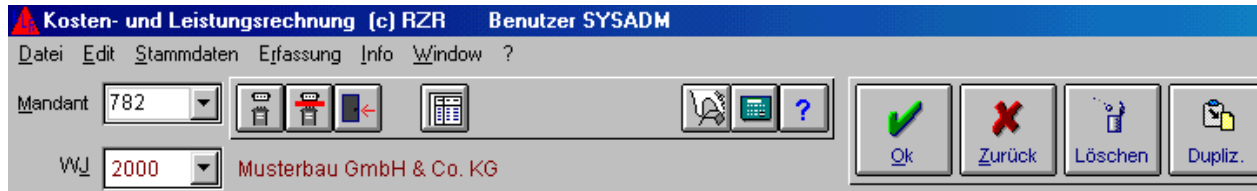
Unsere Vorstellung von einem modernen und anwenderfreundlichen Konzept haben wir wie folgt umgesetzt:

Sie haben die Möglichkeit, mit einem Vorrat von Stammdaten zu arbeiten wie beispielsweise Kostenstellen, Kosten-Positionen (KLR-Raster) , Umlagen.

Die **KLR** benutzt die grafische Oberfläche von MS-Windows und kann sowohl auf einem Einzelplatz-PC als auch im Netzwerk unter Windows eingesetzt werden. Das Programm arbeitet nach dem modernen Client-Server-Prinzip und kann Datenbanken verschiedener Hersteller ansprechen und bedienen. Damit ergibt sich für den Anwender eine hohe Investitionssicherheit durch Unabhängigkeit in bezug auf die Hardware und die Datenbank-Software.

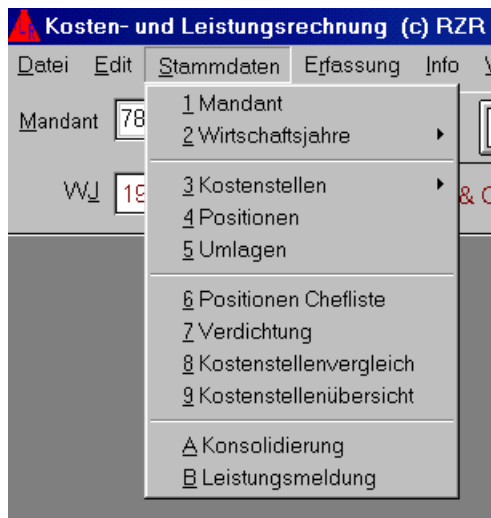
Kurzübersicht über den Leistungsumfang der KLR

Nachdem Sie sich an die Datenbank angemeldet haben, erscheint folgendes Bild:



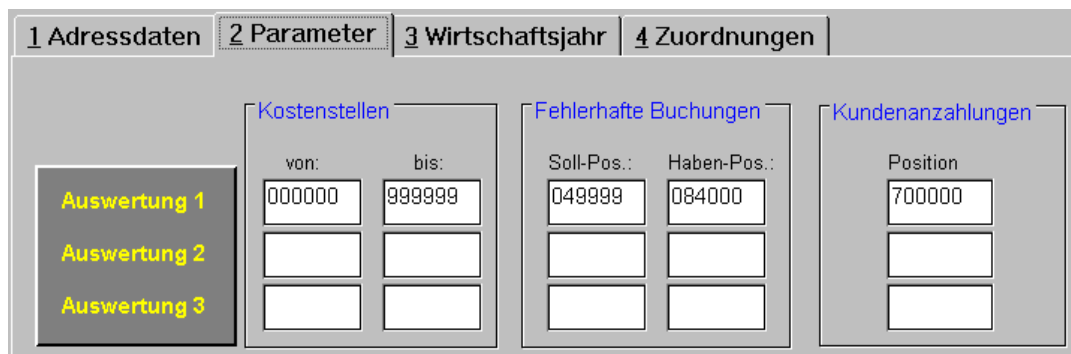
Die KLR ist durch die Menü-Leisten in die oben angezeigten Themen gegliedert.

Die Menü-Leiste der Stammdaten enthält folgende Punkte:



Mandant

Der Mandantenstammsatz enthält alle mandantenrelevanten Daten, beispielsweise die Firmenangaben, die Organisation der Kostenstellen für das KLR-Raster (im Beispiel unter Auswertung 1,2 und 3).



Wirtschaftsjahre

Als Stammsatz werden alle aktuellen Wirtschaftsjahre verwaltet. Der Stammsatz ist mit dem der W-Fibu

Kostenstellen

Per Kostenstellenstammsatz können Sie Gemein- Hilfs- und Hauptkostenstellen (Baustellen einrichten.

Positionen

Der Positionsstamm beinhaltet das KLR-Raster. In unserem Beispiel nutzen wir für alle Kostenstellen das gleiche Raster, von Kostenstellen-Nr. 000000 – 999999

Zeile	Status	Position	Bezeichnung	Add. Betr. nach Zeile	Add. Menge nach Zeile	Proz
005	0	034000	Materialeinsatz	020		
010	2	034009	Material Grmk 10%	020	← Umlagenzeile	
020	3	03****	* Su. Material	200	← Summenzeile	
030	0	041100	Löhne	050	050	
035	2	041109	Lohn-Zuschläge 140%	050		
050	3	0411**	* Su. Lohn	100		
060	0	041200	Gehälter	100		

Die Zeile sowie der Status bestimmen die Funktionsweise des KLR-Raster. Als Positions-Nr. **kann** das Kostenkonto der Finanzbuchhaltung eingesetzt werden. Für Summen- und Umlagenzeilen werden interne Positions-Nr. eingesetzt (im Beispiel Status 2 und 3 - Zeilen).

Umlagen

In unserem Beispiel des Positionsstammes sind zwei Umlagen integriert, die erste Umlage Positions-Nr. 034009 rechnet Materialgemeinkosten, die zweite 041109 einen Lohnzuschlag für Sozialaufwendungen.

Die Kostenstellen (Baustellen) werden per Umlagenstammsatz mit einem Prozentsatz belastet, parallel dazu wird eine Hilfs- oder Gemeinkostenstelle mit dem gleichen Betrag entlastet.

Positionen Chefliste

Sie können max. 9 Positionen eines KLR-Raster für die Chefliste bestimmen:

Auswahl

Auswertung 1

Auswertung 2 Kostenstelle von: bis:

Auswertung 3

Position	Bezeichnung	Werte	
04****	* Su. Gesamtaufwand	Jahr	
08****	* Su. Gesamterlöse	Jahr	
*****	*** Ergebnis ***	Jahr	

Aufgrund dieser Vorgaben erstellt das Programm folgende Liste:

Chefliste nach Kostenstellen				
Mandant 072 Nordbau GmbH				
Kostenstelle		04**** * Ges-Aufwa Jahr	08**** * Ges-Erlöse Jahr	***** *** Ergebnis Jahr
700003	Fußböden	197.248	94.592-	102.656
700004	allgem. Kleinaufträge	903.354	1.110.467-	207.113-
700005	Tischlerei	2.470	57.317-	54.847-

Verdichtung

Zusammengehörige Kostenstellen können zu einem Summenblatt zusammengefaßt werden:

Kostenstellenverdichtung ✕

Kostenstelle von	Kostenstelle bis	Verdichtung nach	
700000	799999	7	

Das Programm faßt alle Werte der Kostenstellen von 700000 – 799999 in einer Kostenstelle 7 zusammen. Sie können beliebige Verdichtungen vornehmen, beispielsweise für Geschäftsbereiche, Abteilungen etc.

Kostenstellenvergleich

Der Kostenstellenvergleich stellt Ihnen pro Seite max. 9 Kostenstellen Ihrer Wahl gegenüber. Sie können beliebig viele Seiten kreieren.

Als Stammdaten erhalten Sie folgende Eingabemaske:

Auswahl

Seite ▼

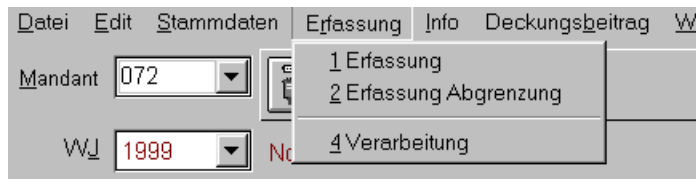
Bitte nur Kostenstellen aus einer Tabelle pro Seite vergeben!!!

Seite	Kostenstelle	Bezeichnung	
1	700003	Fußböden	
1	700004	allgem. Kleinaufträge	
1	700005	Tischlerei	

Die Listenauswertung zeigt Ihnen folgende Daten:

Kostenstellenvergleich					
Mandant 072 Nordbau GmbH					
	Position	Bezeichnung	700003 Fußböden	700004 allgem. Klein	700005 Tischlerei
	034000	Material einsatz	9.946	98.008	581
	034009	Material Gmk 10%	995	9.801	58
	03****	* Su. Material	10.941	107.808	639
	04****	* Ges-Aufwand	10.941	107.808	639
	084003	Fußbodenerlöse	10.122-		
	084004	Erlöse Kleinaufträge		94.588-	
	084005	Tischlereierträge			8.418-
	08****	* Ges-Erlöse	10.122-	94.588-	8.418-
	*****	*** Ergebnis ***	819	13.221	7.779-

Erfassung und Verarbeitung



Die KLR – Erfassung wird dann benötigt, wenn Sie Daten direkt in die Kostenrechnung einbuchen möchten. Die Erfassung läßt einseitige Buchungen zu (nur belasten oder entlasten).

Beispiele einer KLR – Erfassung:

- Erfassung interne Verrechnung
- Erfassung Leistungsstände
- Erfassung Vorträge aus dem Vorjahr
- Erfassung Planzahlen
- Erfassung Abgrenzungen

Erfassung

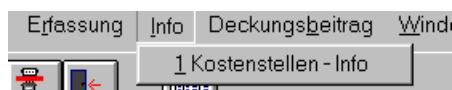


Das obige Beispiel zeigt die Buchung einer einseitigen Belastung der Kostenstelle 700003 in der Position 041100. Als Ausschnitt sehen Sie die bereits erfaßten Daten. In der Erfassungszeile wird der Text der eingegebenen Kostenstelle und Kostenart angezeigt und gleichzeitig auf Richtigkeit geprüft.

Verarbeitung


Durch die Verarbeitung werden alle Kostenstellen aktualisiert, d.h. daß alle Schnittstellen-Buchungen (aus Fibu, Geräteabrechnung, etc). in die KLR gerechnet werden sowie die Daten der oben gezeigten KLR-Erfassung. Das Programm rechnet die Umlagen und die Summenzeilen.

Information



Die nächste Seite zeigt Ihnen ein Beispiel der Kostenstellen – Info:

Kostenstellen – Info

Datum		03.1999	MM.JJJJ	Kostenstelle	700003	Fußböden	<input type="checkbox"/> Euro			 F12	<input type="button" value="F11 Lesen"/> <input type="button" value="F7 <<"/> <input type="button" value="F8 >>"/>
Anz.	Position	Bezeichnung	Betrag Monat	Menge Monat	Betrag Jahr	Menge Jahr	Betrag Gesamt	Menge Gesamt			
40	034000	Materialeinsatz	9.946,40	0,00	53.904,18	0,00	53.904,18	0,00			
0	034009	Material Gmk 10%	994,64	0,00	5.390,42	0,00	5.390,42	0,00			
0	03****	* Su. Material	10.941,04	0,00	59.294,60	0,00	59.294,60	0,00			
2	041100	Löhne			13.224,66	0,00	13.224,66	0,00			
0	041109	Lohn-Zuschläge 140%			13.224,66	0,00	13.224,66	0,00			
0	0411**	* Su. Lohn			26.449,32	0,00	26.449,32	0,00			
0	041***	* Su. Lohn/Gehalt			26.449,32	0,00	26.449,32	0,00			
0	04****	* Ges-Aufwand	10.941,04	0,00	85.743,92	0,00	85.743,92	0,00			
9	084003	Fußbodenerlöse	-10.121,95	0,00	-31.049,56	0,00	-31.049,56	0,00			
0	08****	* Ges-Erlöse	-10.121,95	0,00	-31.049,56	0,00	-31.049,56	0,00			
0	*****	*** Ergebnis ***	819,09	0,00	54.694,36	0,00	54.694,36	0,00			

Unter **Anz.** finden Sie die Anzahl der Buchungssätze, die in die Position gerechnet worden sind.
Mit Doppelklick auf die Positionszeile erhalten Sie einen Überblick der Buchungssätze.

Buchungssätze zur Position								
03.1999		Kostenstelle		700003	Fußböden			
		Position		041100	Löhne			
	Bu.-datum	Blatt-Nr.	Beleg-Nr.	Belegdatum	Gegenkto.	Bezeichnung	Soll	Haben
	02.1999	L04	0	28.02.1999	017550	Lohn/Gehalts	9.270,28	0,00
	01.1999	L02	0	31.01.1999	017550	Lohn/Gehalts	3.954,38	0,00

Die auf dieser Seite gezeigten Bildschirminformationen können Sie sich ausdrucken lassen.